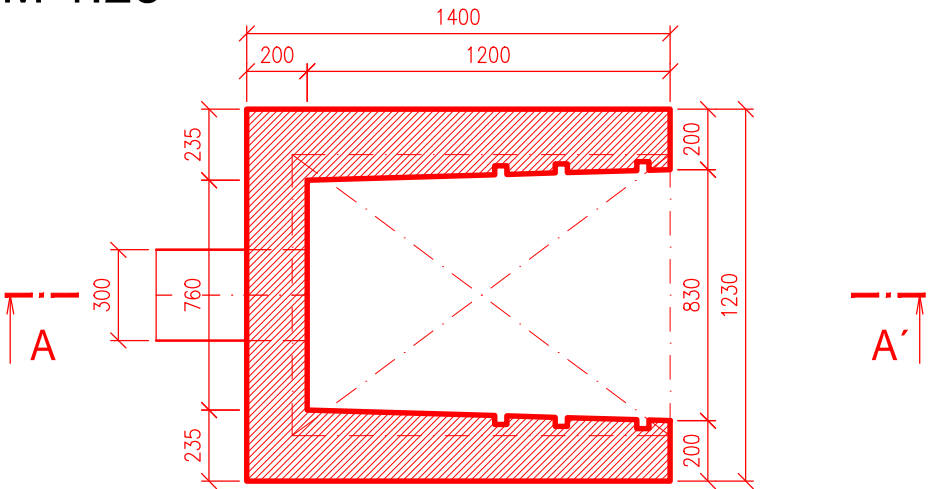
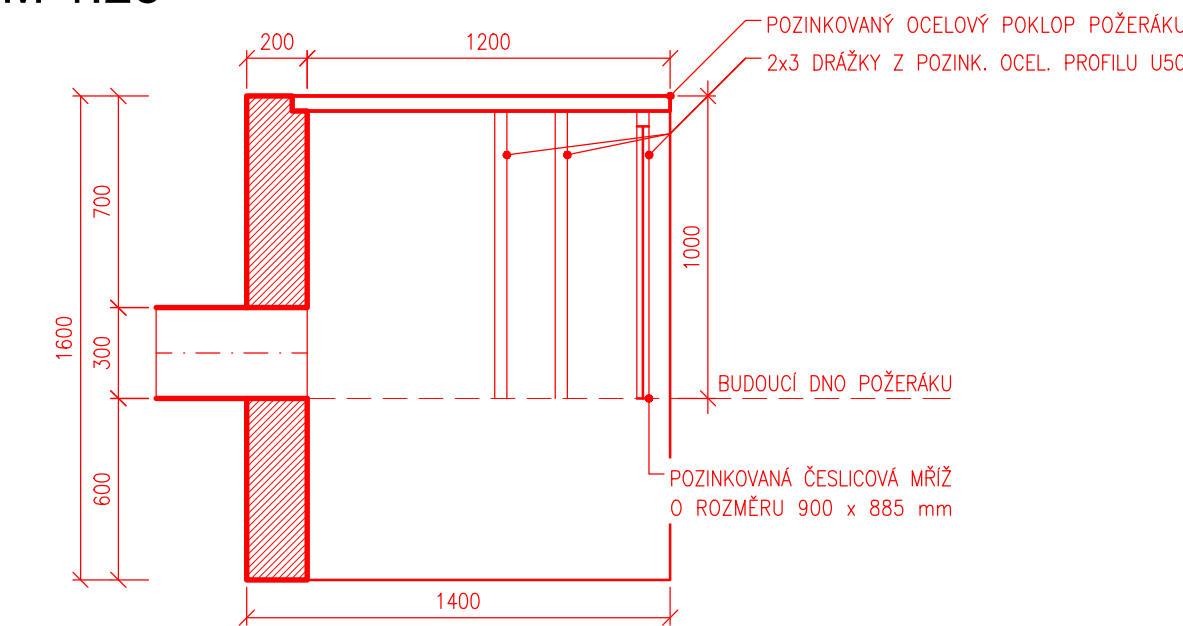


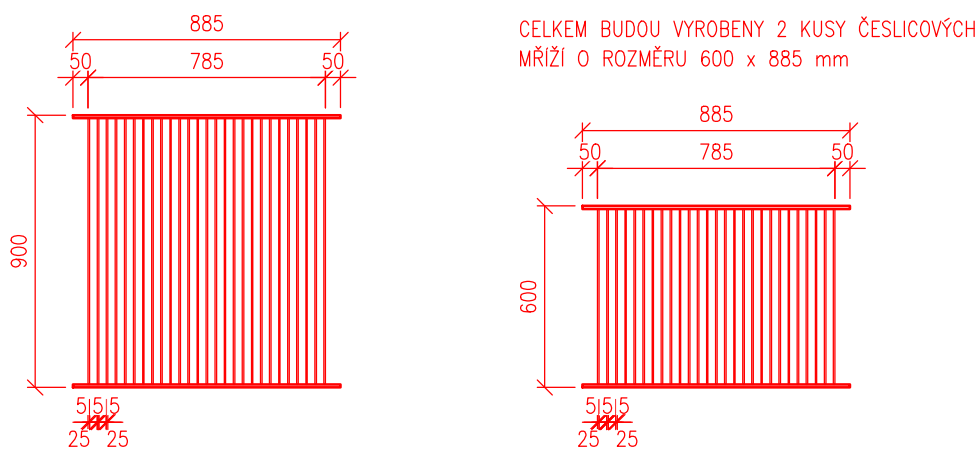
PŮDORYS VTOKOVÉ ŠACHTY  
M 1:25



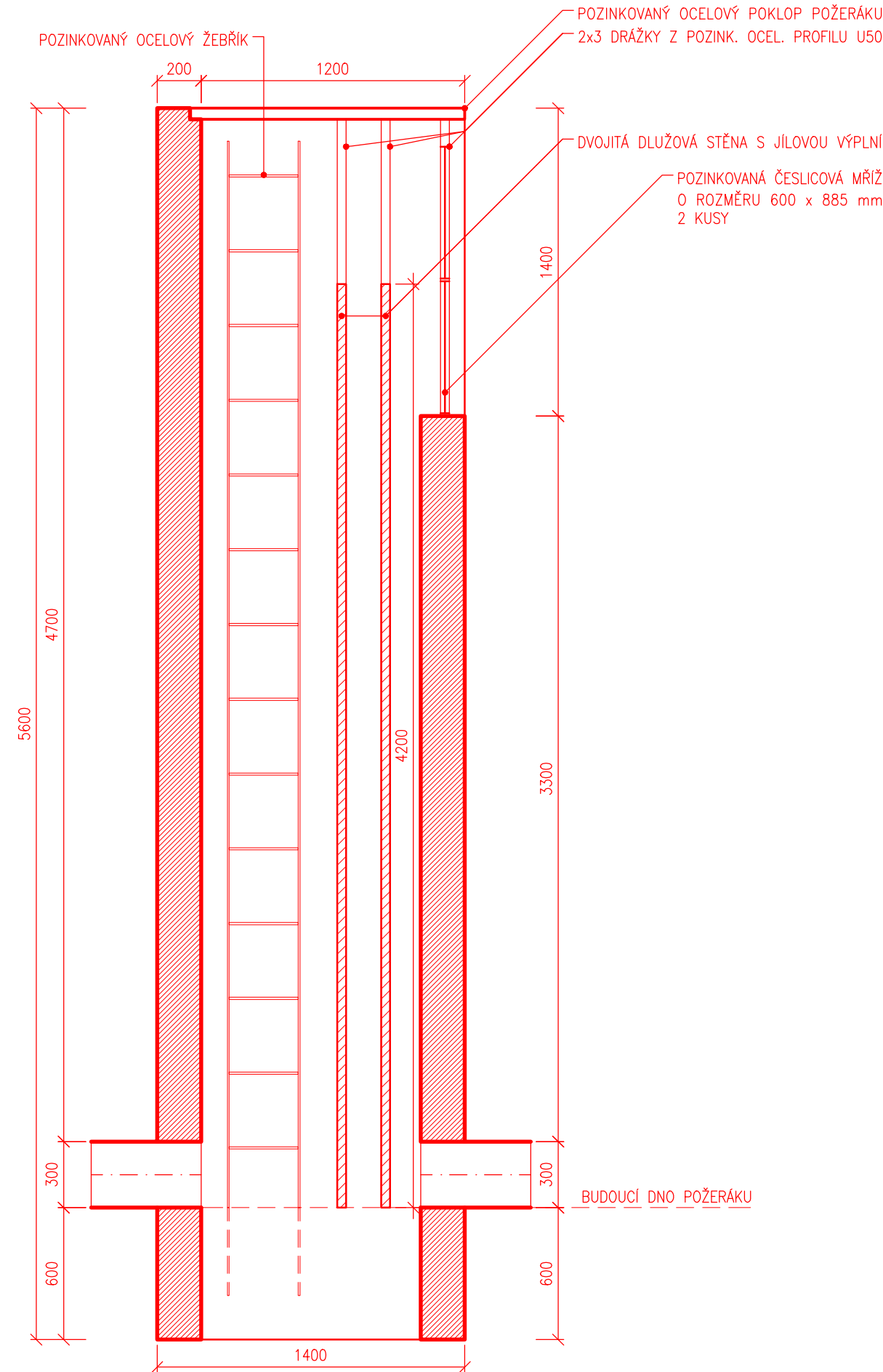
ŘEZ A - A' VTOKOVÉ ŠACHTY  
M 1:25



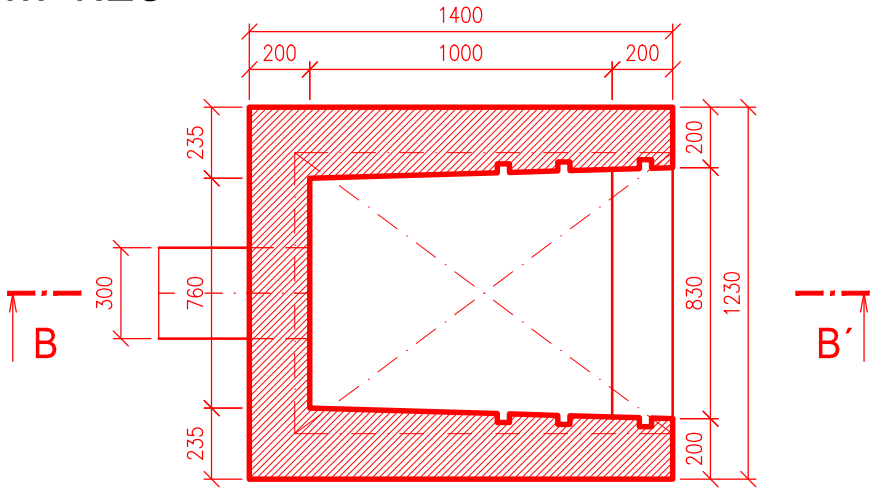
DETAIL ČESLICOVÝCH MŘÍŽÍ  
M 1:25



ŘEZ B - B' ŠACHTY SPODNÍ VÝPUSTI  
M 1:25

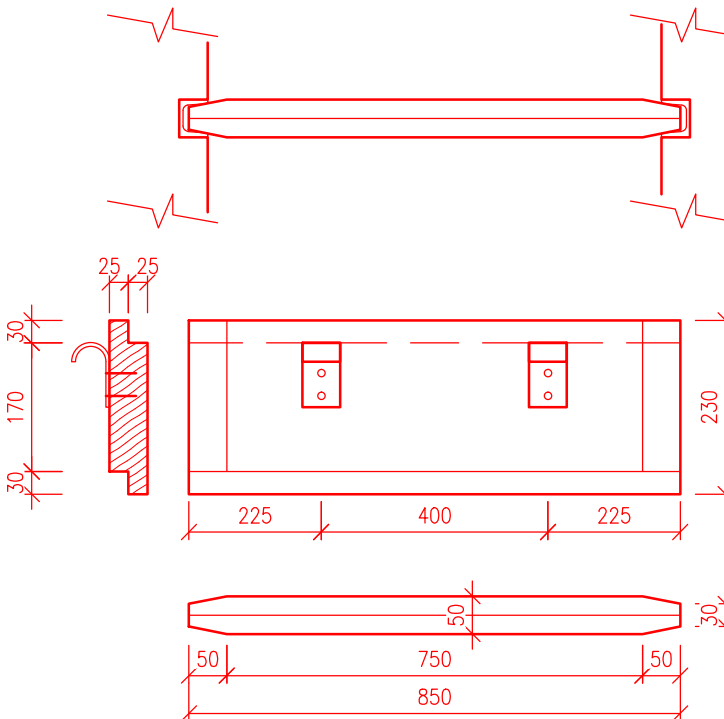


PŮDORYS ŠACHTY SPODNÍ VÝPUSTI  
M 1:25



DETAIL DLUŽE  
M 1:10

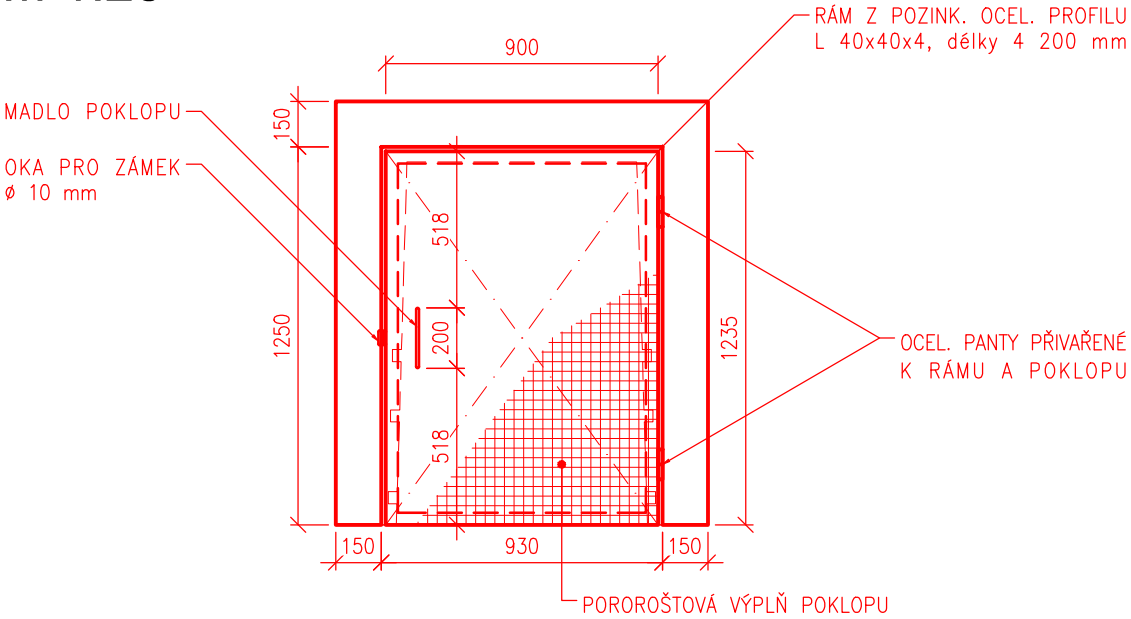
DLUŽE TL. 50 mm BUDOU VYROBENY Z DUBOVÉHO DŘEVA. OKRAJE DLUŽÍ BUDOU SRAŽENY PRO SNADNĚJŠÍ NASAZENÍ DO U-PROFILU. NA DLUŽE BUDOU OSAZENY ÚCHYTY PRO USNADNĚNÍ VYDLUŽOVÁNÍ. V POŽERÁKU BUDE OSAZEN OCELOVÝ HÁK NA VYTAHOVÁNÍ DLUŽÍ (TVARU "T").



VN 1 v k.ú. OLEŠENKA  
k.ú. Olešenka

VÝKRES PREFABRIKOVANÉHO POŽERÁKU  
M 1:25

DETAIL POKLOPU ŠACHTY SPODNÍ VÝPUSTI  
M 1:25



**Poznámky:**  
Veškeré ocelové prvky vystavené působení vzduchu a vody budou před uložením ošetřeny žárovým zinkováním (min. 120 µm).

		VYPRACOVAL		HIP		ZODP. PROJ.		<i>Ing. Luděk Halaš</i> projekty VH staveb Bieblova 36, 613 00 BRNO IČ : 60365943, <a href="http://www.ludekhalas.cz">www.ludekhalas.cz</a>		
		ING. PAVLÍK		ING. HALAŠ		ING. PAVLÍK				
										
OKRES	Havlíčkův Brod			OBEC	k.ú. Olešenka			ZAK. ČÍSLO	14/22	
INVESTOR		Státní pozemkový úřad							ARCH.ČÍSLO	02-985
AKCE		VN 1  v k.ú. OLEŠENKA							STUPEŇ	DPS
									MĚŘÍTKO	1:25
									DATUM	10/2022
									PŘÍLOHA Č.	D-11
PŘÍLOHA		VÝKRES PREFABRIKOVANÉHO POŽERÁKU								